

Technisches Datenblatt



Produktmerkmale

Kühlschrank 437 l GN 2/1, Edelstahl, linke Tür

Modell	SAP -Code	00006111
RT 700 L	Eine Gruppe von Artikeln - Web	Kühl- und Gefrierschränke



- GN / EN -Größe im Gerät [mm]: GN 2/1
- Kammervolumen [l]: 437
- Mindestvorrichtungstemperatur [° C]: -2
- Maximale Gerätetemperatur [° C]: 8
- Isolationsdicke [MM]: 50
- Steuertyp: digital
- Innenbeleuchtung: Nein
- Öffnung des Geräts: Türbänder links
- Automatisches Auftauen: Ja
- Jährlicher Energieverbrauch [KWH]: 986

SAP -Code	00006111	Bruttovolumen [M3]	1.279
Netzbreite [MM]	693	Nettovolumen [M3]	1.149
Nettentiefe [MM]	826	Anzahl der GN / en	3
Nettohöhe [MM]	2008	GN / EN -Größe im Gerät [mm]	GN 2/1
Nettogewicht / kg]	110.00	Mindestvorrichtungstemperatur [° C]	-2
Power Electric [KW]	0.227	Maximale Gerätetemperatur [° C]	8
Wird geladen	230 V / 1N - 50 Hz	Kältemittel	R290
Energieklasse	D	Kältemittelgewicht [g]	80.00
Kammervolumen [l]	437	Klimaklasse	4

Technisches Datenblatt



Technische Zeichnung

Kühlschrank 437 l GN 2/1, Edelstahl, linke Tür

Modell

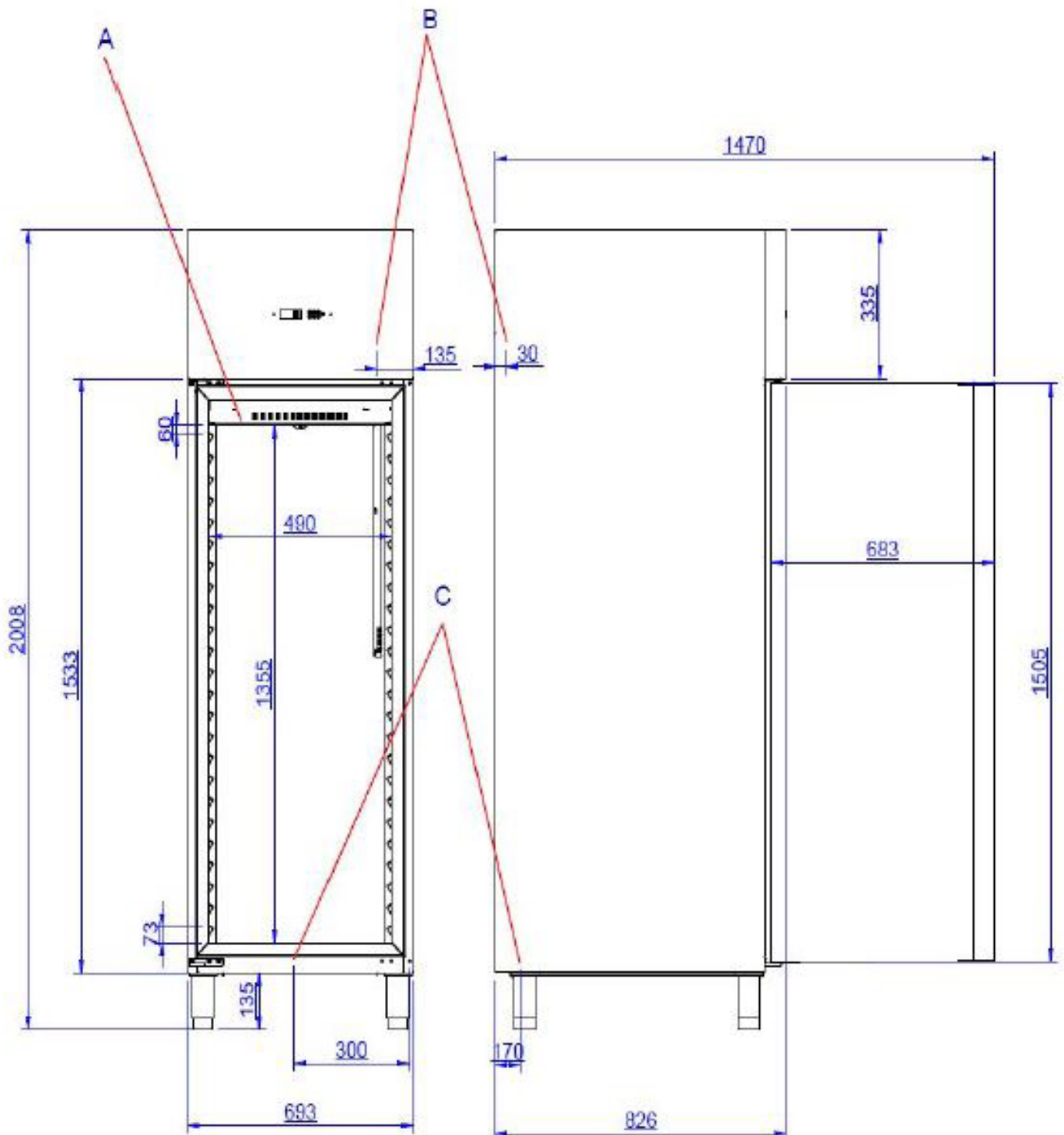
SAP -Code

00006111

RT 700 L

Eine Gruppe von
Artikeln - Web

Kühl- und Gefrierschränke



Kühlschrank 437 l GN 2/1, Edelstahl, linke Tür

Modell	SAP -Code	00006111
RT 700 L	Eine Gruppe von Artikeln - Web	Kühl- und Gefrierschränke

1

Isolierung 60 mm

Mindestwärmeverlust

- Umfrage el. Energie
- Weniger Kompressorverschleiß aufgrund weniger häufiges Schalten

2

Gegenseitige Öffnung

Möglichkeit, das Öffnen von rechts nach links zu ändern

- größere Variabilität des Standorts

3

Nationärin

Außenhülle

Nur Edelstahl, der für Lebensmittelkontakt verwendet wird

Gute Wartung

Null Kontamination

Noch schwächere Säuren resistent

- Langes Leben und hohe Haltbarkeit

4

Automatisches Auftauen

Wartung

Dauer

- Null fordert die Überprüfung des Sahnehäubchens durch den Betreiber

5

Höhe -Anpassbare Beine

Möglichkeit, den Kühlschrank in eine Geisebene zu setzen

- Die präzise Positionierung des Kühlschranks auf unebenen Böden gewährleistet dank der Balance einen ordnungsgemäßen Betrieb des Geräts

Technisches Datenblatt



technische Parameter

Kühlschrank 437 l GN 2/1, Edelstahl, linke Tür

Modell	SAP -Code	00006111
RT 700 L	Eine Gruppe von Artikeln - Web	Kühl- und Gefrierschränke

1. SAP -Code:

00006111

2. Netzbreite [MM]:

693

3. Nettentiefe [MM]:

826

4. Nettohöhe [MM]:

2008

5. Nettogewicht / kg:

110.00

6. Bruttobreite [MM]:

700

7. Grobtiefe [MM]:

850

8. Bruttohöhe [MM]:

2150

9. Bruttogewicht [kg]:

149.00

10. Gerätetyp:

Elektrisches Gerät

11. Power Electric [KW]:

0.227

12. Wird geladen:

230 V / 1N - 50 Hz

13. Energieklasse:

D

14. Kältemittel:

R290

15. Kühltyp:

dynamisch

16. Material:

Edelstahl

17. Min Umgebungstemperatur [° C]:

10

18. Maximale Umgebungstemperatur [° C]:

43

19. Geräteeigenschaften 2:

kühlend

20. GN / EN -Größe im Gerät [mm]:

GN 2/1

21. Anzahl der GN / en:

3

22. Kammervolumen [l]:

437

23. Bruttovolumen [M3]:

1.279

24. Nettovolumen [M3]:

1.149

25. Standardausrüstung für das Gerät:

3 kunststoffbeschichtete Roste GN 2/1 - Belastbarkeit 40 kg/Gitter

26. Verstellbare Füße:

Ja

27. Isolationsdicke [MM]:

50

28. Öffnung des Geräts:

Türbänder links

Technisches Datenblatt

technische Parameter



Kühlschrank 437 l GN 2/1, Edelstahl, linke Tür

Modell	SAP -Code	00006111
RT 700 L	Eine Gruppe von Artikeln - Web	Kühl- und Gefrierschränke

29. Anzahl der Türen:

1

30. Einheit:

Ja

31. Steuertyp:

digital

32. Innenbeleuchtung:

Nein

33. Jährlicher Energieverbrauch [KWH]:

986

34. Mindestvorrichtungstemperatur [° C]:

-2

35. Maximale Gerätetemperatur [° C]:

8

36. Automatisches Auftauen:

Ja

37. Zyklus Auftauen:

Ja

38. Kältemittelgewicht [g]:

80.00

39. Anzahl der Gitter:

3

40. Klimaklasse:

4

41. Querschnitt der Leiter CU [mm²]:

0,5